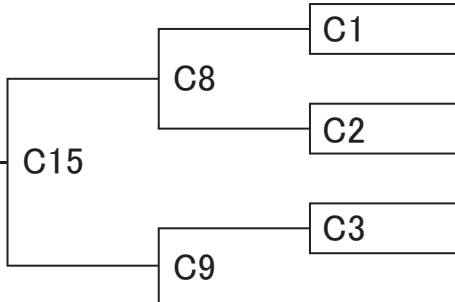
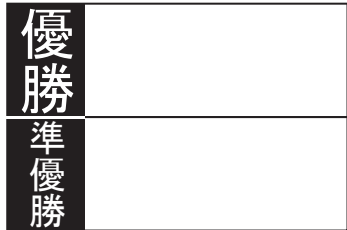


組手・小1

1分30秒(延長無し)

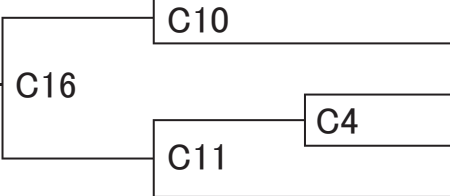
ヘッド・拳・すね・金的(男子)



No	選手名	なまえ	所属	性	身長	体重
1	長浜 才蔵	ながはま さいぞう	港北	男	122	22
2	瀧口 颯介	たきぐち そうすけ	平和橋	男	120	20
3	中川 敬太	なかがわ けいた	武蔵小山	男	123	26
4	三畑 良悟	みはた りょうご	座間	男	120.8	33
5	高橋 大志	たかはし たいし	金町	男	110	18
6	横溝 駿太	よこみぞ しゅんた	港北	男	117	20
7	金井 亮馬	かない りょうま	座間	男	128	29.2

## 組手・小3初心

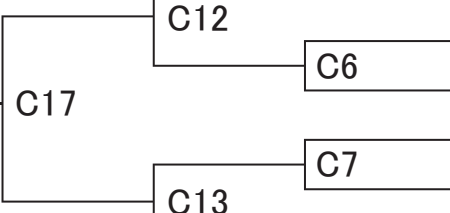
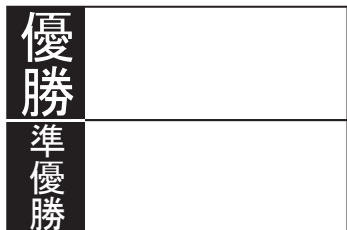
1分30秒(延長無し) ヘッド・拳・すね・金的(男子)・膝(3年~)・胸(女子3年~)



No	選手名	なまえ	所属	性	身長	体重
1	野中 朱莉	のなか あかり	座間	女	137	39
2	三枝 拓未	さえぐさ たくみ	士衛塾山梨	男	134	44
3	村上 夕貴	むらかみ ゆうき	座間	男	129	28
4	小塚 琉義	こづか るき	平和橋	男	128	24
5	鎌内 巧真	かまうち たくま	武蔵小山	男	130	32.1

## 組手・小3初中級

1分30秒(延長無し) ヘッド・拳・すね・金的(男子)・膝(3年~)・胸(女子3年~)



No	選手名	なまえ	所属	性	身長	体重
1	相原 丞	あいはら じょう	旗の台	男	141	41
2	島田 和輝	しまだ かずき	大平	男	135	52
3	大屋 小太郎	おおや こたろう	町田	男	128	22
4	大谷 楓真	おおたに ふうま	礼心會	男	134	25
5	齋藤 魁里	さいとう かいり	金町	男	118	22
6	野村 栄人	のむら えいと	士衛塾山梨	男	124	23
7	吉田 創哉	よしだ そうや	旗の台	男	130	24

## 組手・小3上級

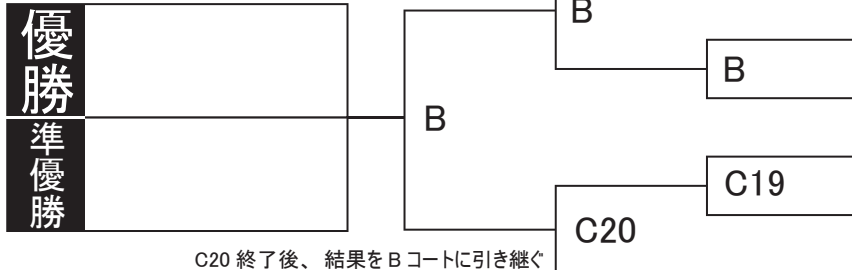
1分30秒(延長無し) ヘッド・拳・すね・金的(男子)・膝(3年~)・胸(女子3年~)



No	選手名	なまえ	所属	性	身長	体重
1	三畑 誠悟	みはた せいご	座間	男	134	35
2	青山 泰士	あおやま たいし	礼心會	男	137.7	32.8
3	川合 遥大	かわい はると	極真北海道今井	男	124	23

## 組手・キッズ団体戦B

1分30秒(延長無し) ヘッド・拳・すね・金的(男子)・膝(3年~)・胸(女子3年~)



No	チーム名	先鋒	中堅	大将
1	仔豚の丸焼き(秦野)	すずき るい 鈴木 琉生(A)	ふじさわ こうろう 藤沢 虎太郎(B)	わたなべ おうき 渡辺 桜貴(B)
2	スリーエース(方南)	すどう べにお 須藤 紅緒(A)	いけだ ゆいと 池田 結人(A)	にった あやめ 新田 彩姫(A)
3	きのこスパゲティー(秦野)	いとう たくま 伊藤 琢麻	さとう たいき 佐藤 大暁(B)	せこ そらま 瀬古 空真(B)
4	旗の台ファイヤー	かわらじ いちろ 河原地 一路(A)	おおの しんのすけ 大野 進之介(B)	ばば ほたか 馬場 歩尚
5	カレーライス(秦野)	きよしげ きこ 清重 希子(A)	さとう ひかる 佐藤 光	たかぎ けんしん 高木 健心(B)
6	金町C	たらま のぶひろ 多良間 信公	しまだ りょうた 島田 龍汰	さとう かいり 佐藤 海璃
7	座間道場A	いで ゆうき 井出 優輝(A)	さかざき れん 坂崎 蓮	いで あいき 井出 愛輝(B)

\*勝敗決定の優先順位:①勝ち数②技あり数(一本勝ちは技あり2とする)③判定時あがった旗の本数  
全て同点の場合、大将戦(1分・マスト)を行う。  
\*途中でチームの勝敗が決定しても残りの試合を行います。

先鋒	勝者(白・赤・引分)	技数(白・赤)	旗数(白・赤)	No	チーム名
先鋒	勝者(白・赤・引分)	技数(白・赤)	旗数(白・赤)	1	仔豚の丸焼き(秦野)
中堅	勝者(白・赤・引分)	技数(白・赤)	旗数(白・赤)	2	スリーエース(方南)
大将	勝者(白・赤・引分)	技数(白・赤)	旗数(白・赤)		
先鋒	勝者(白・赤・引分)	技数(白・赤)	旗数(白・赤)	3	きのこスパゲティー(秦野)
中堅	勝者(白・赤・引分)	技数(白・赤)	旗数(白・赤)		
大将	勝者(白・赤・引分)	技数(白・赤)	旗数(白・赤)		
先鋒	勝者(白・赤・引分)	技数(白・赤)	旗数(白・赤)	4	旗の台ファイヤー
中堅	勝者(白・赤・引分)	技数(白・赤)	旗数(白・赤)		
大将	勝者(白・赤・引分)	技数(白・赤)	旗数(白・赤)		
先鋒	勝者(白・赤・引分)	技数(白・赤)	旗数(白・赤)		
先鋒	勝者(白・赤・引分)	技数(白・赤)	旗数(白・赤)	5	カレーライス(秦野)
中堅	勝者(白・赤・引分)	技数(白・赤)	旗数(白・赤)		
大将	勝者(白・赤・引分)	技数(白・赤)	旗数(白・赤)		
先鋒	勝者(白・赤・引分)	技数(白・赤)	旗数(白・赤)	6	金町C
中堅	勝者(白・赤・引分)	技数(白・赤)	旗数(白・赤)		
大将	勝者(白・赤・引分)	技数(白・赤)	旗数(白・赤)		
先鋒	勝者(白・赤・引分)	技数(白・赤)	旗数(白・赤)	7	座間道場A
中堅	勝者(白・赤・引分)	技数(白・赤)	旗数(白・赤)		
大将	勝者(白・赤・引分)	技数(白・赤)	旗数(白・赤)		

先鋒 勝者(白・赤・引分) 技数(白・赤) 旗数(白・赤)  
 中堅 勝者(白・赤・引分) 技数(白・赤) 旗数(白・赤)  
 大将 勝者(白・赤・引分) 技数(白・赤) 旗数(白・赤)